

# TRAUMAS RENAIIS

Disciplina de Urologia  
UNICAMP

*Celso Roberto Frasson Scafi*



# TRAUMA RENAL

- Homem, 40 anos, apresenta queda de altura, caindo de costas.

Deu entrada no hospital com dor abdominal, palidez cutanêa, escoriação na região lombar e hematúria macroscópica.

**Exame físico:** abdômen flácido, pressão arterial 12/8mmhg, FC 110bat/min, sem sinal de fraturas ósseas.

# HIPÓTESE DIAGNÓSTICA

TRAUMATISMO RENAL



# TRAUMA RENAL

## ESTADIAMENTO

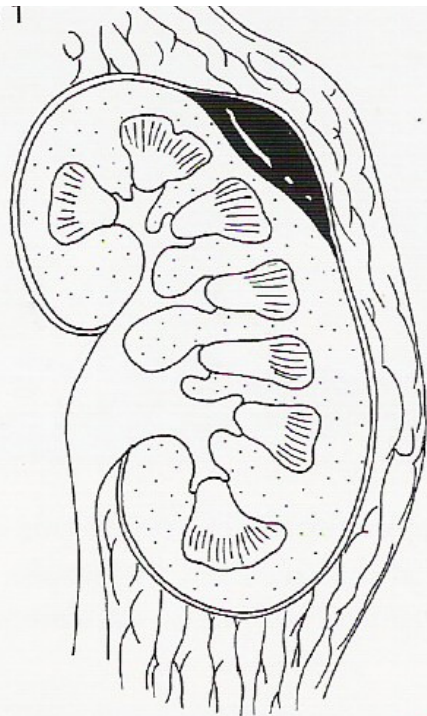
- Tomografia do abdômen total com contraste tem as maiores indicações, pois consegue delimitar as lesões e avaliar o rim contra-lateral

# TRAUMA RENAL

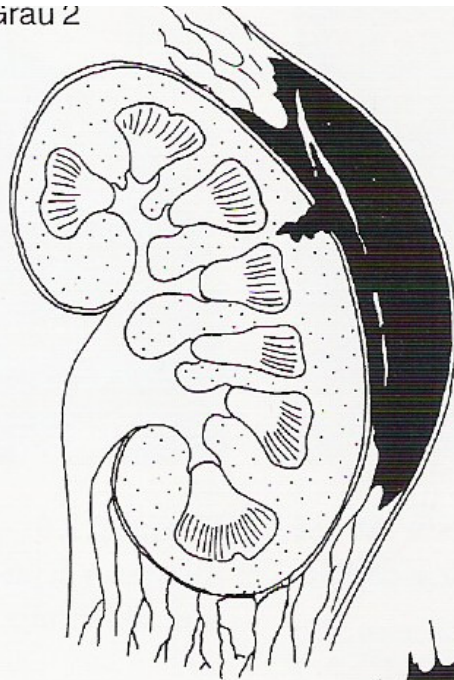
## Algoritmo



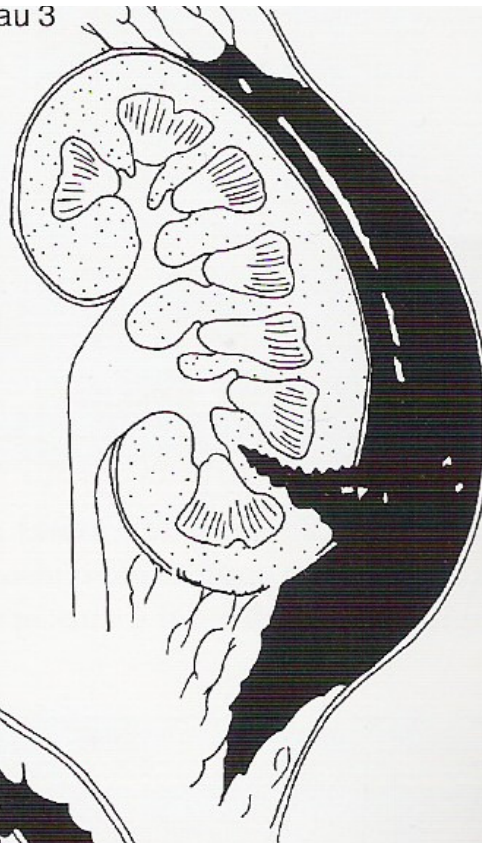
Grau 1



Grau 2



Grau 3



Grau 4



Grau 5



# TRAUMA RENAL

## TRATAMENTO CONSERVADOR

- Paciente estável clinicamente
- Hb/Ht
- Controle radiológico
- Repouso, analgésico, antibiótico

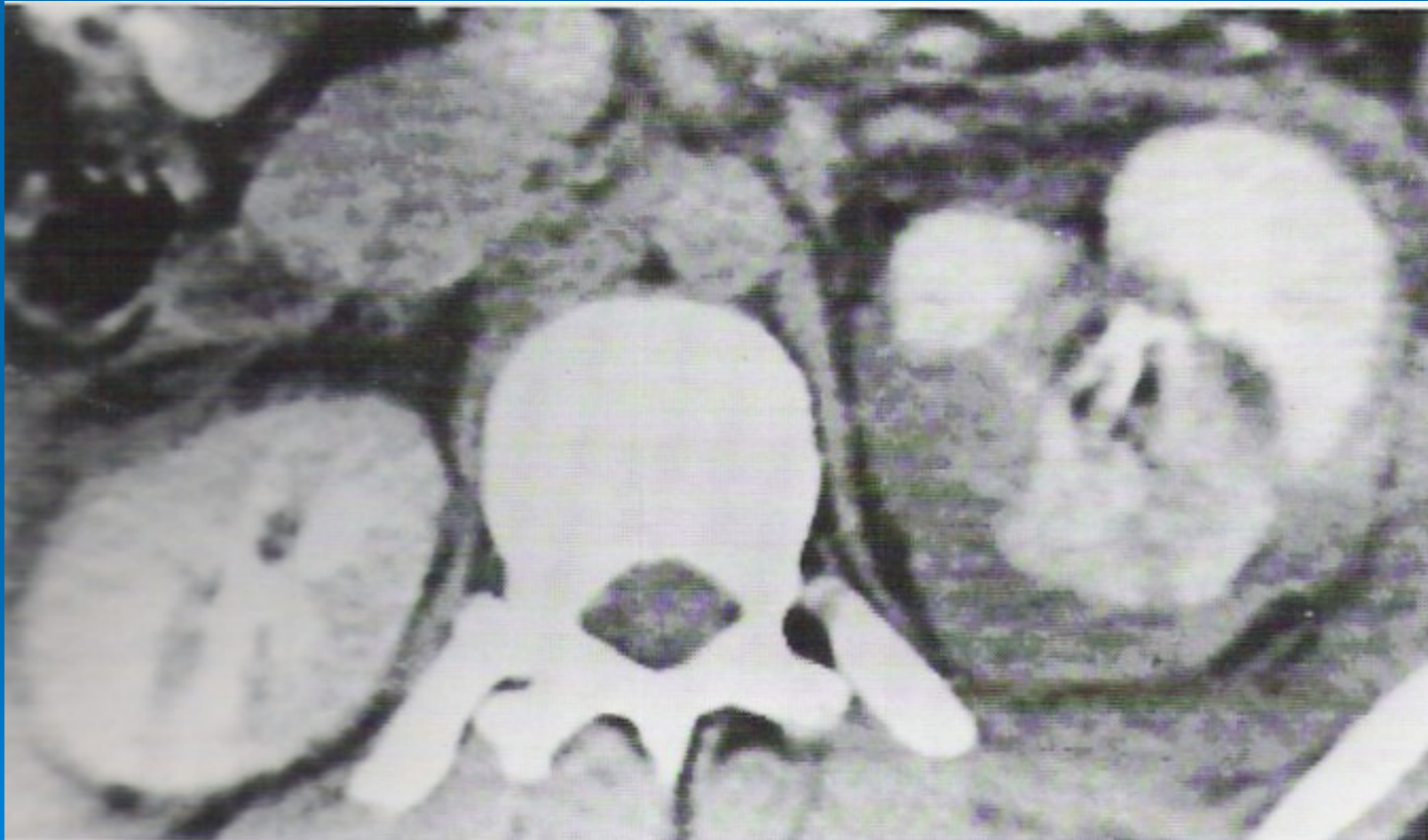




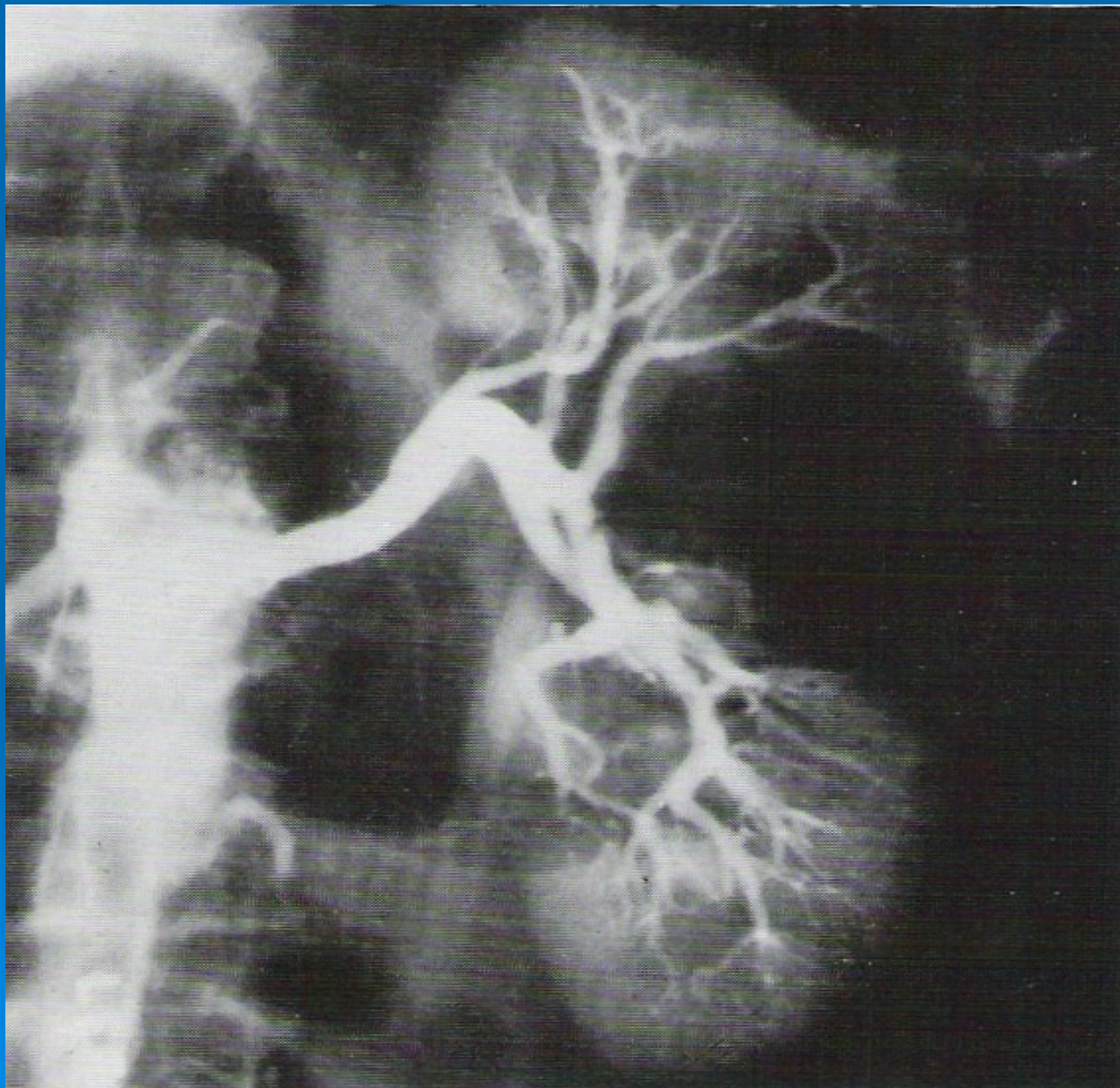
# TRAUMA RENAL



# TRAUMA RENAL



# ARTERIOGRAFIA



# TRAUMA RENAL

## TRATAMENTO CIRÚRGICO

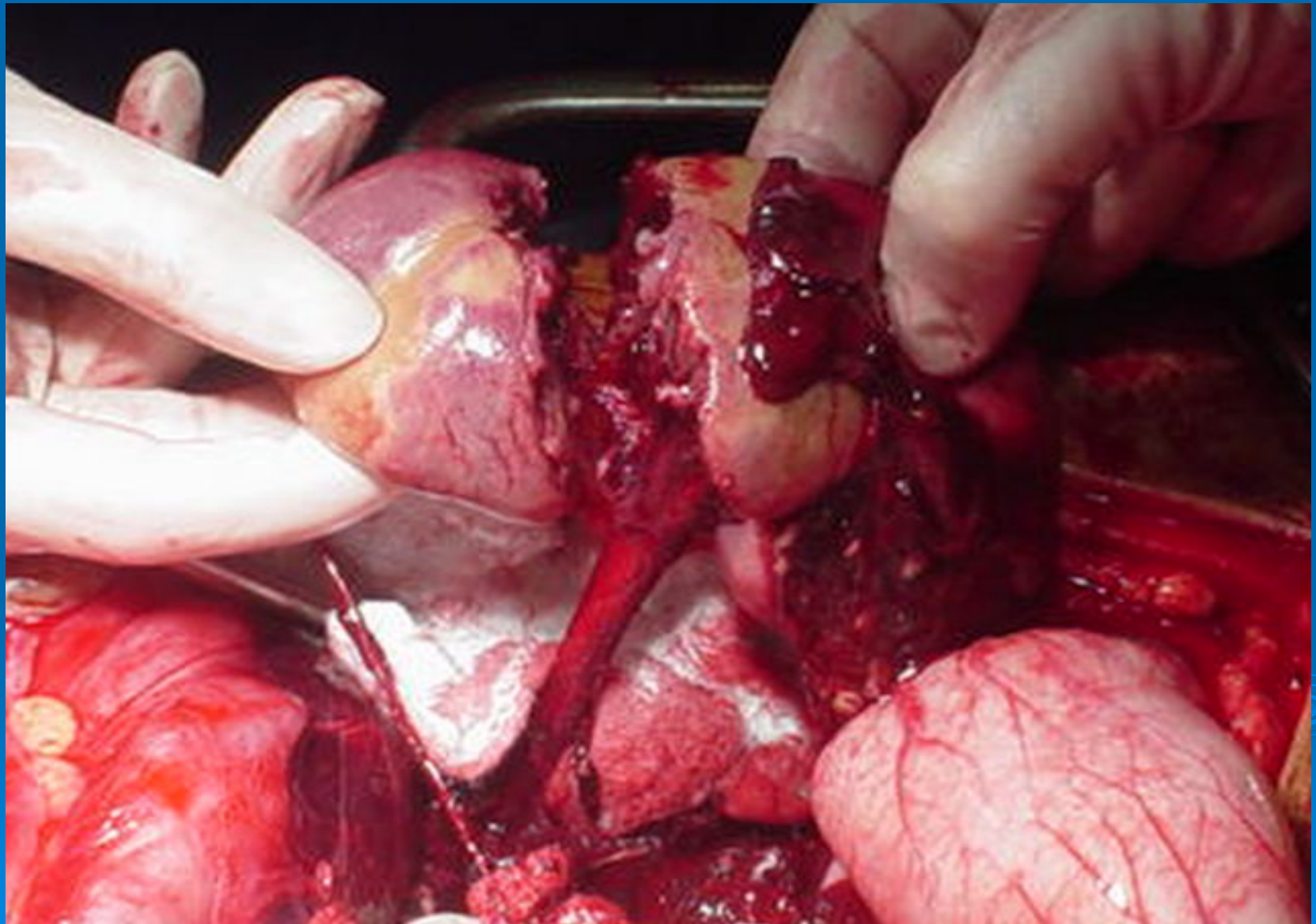
10% a 15 % dos traumas fechados

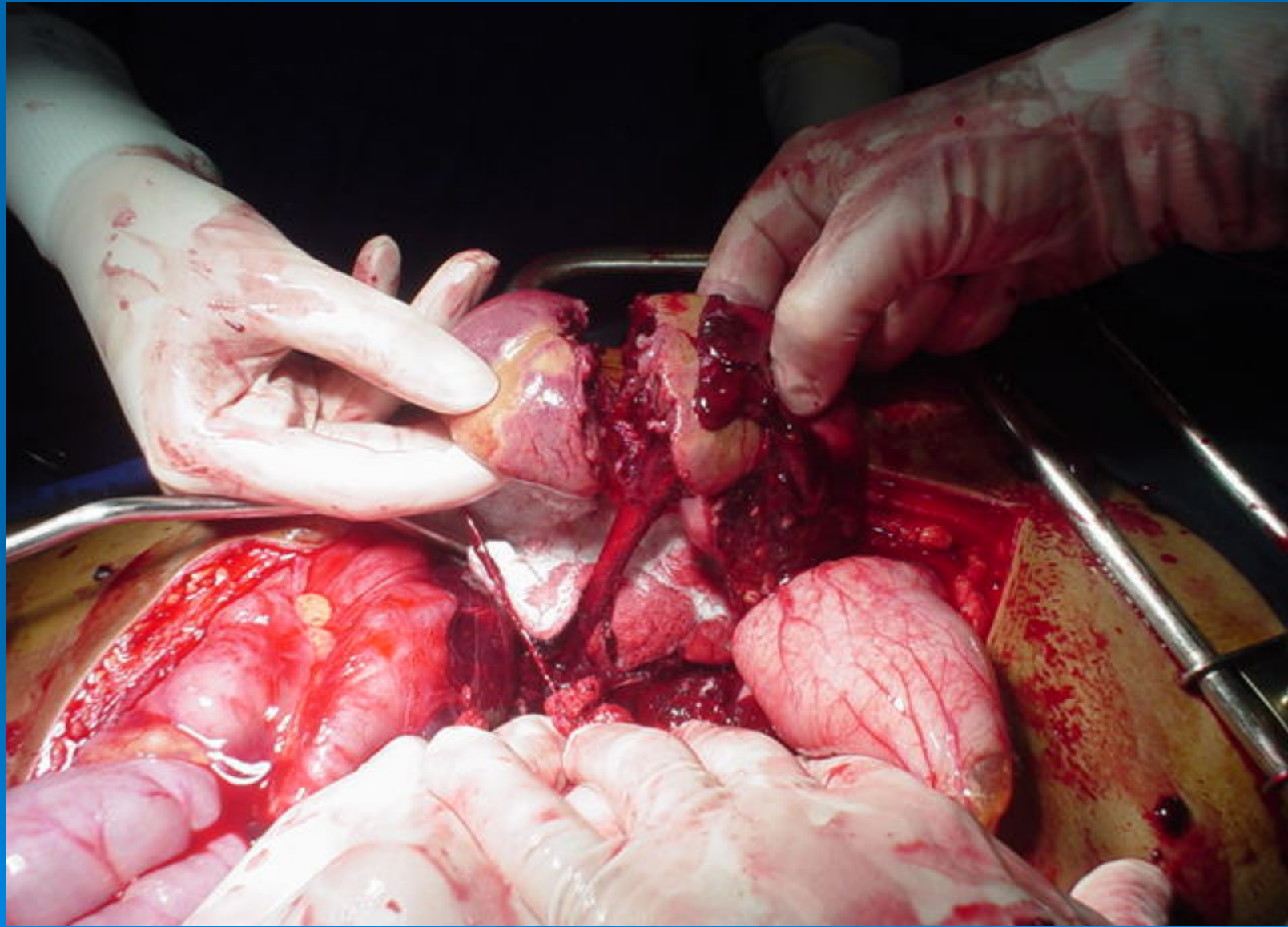
### Indicações Absolutas

- Choque
- Lesões vasculares
- Sangramento persistente
- Lesões renais maiores(GrauV)\*

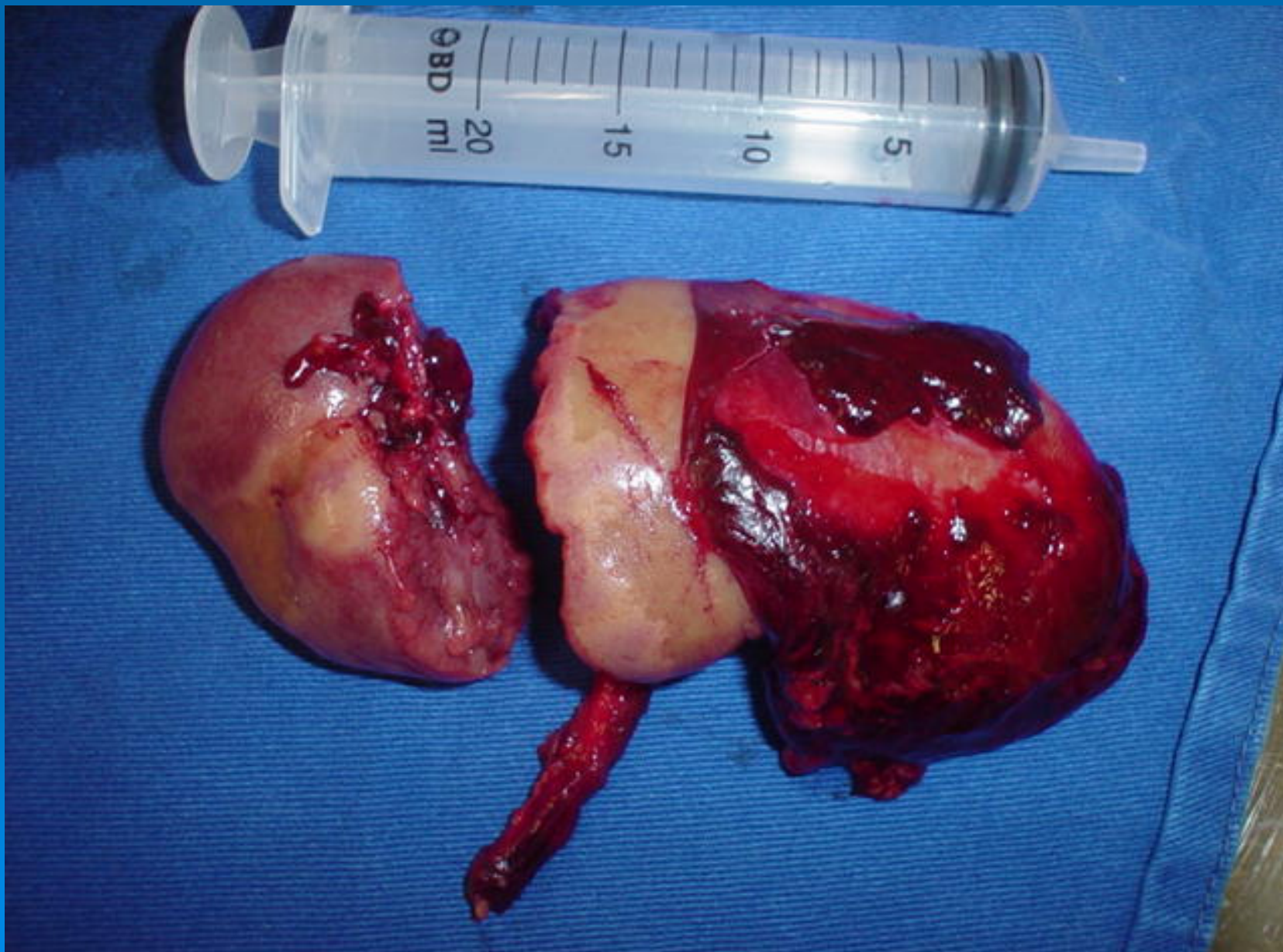
### Indicações Relativas

- Extravasamento de urina
- Necrose de parênquima
- Hematomas perirenais
- Trombose arterial





# TRAUMA RENAL



# TRAUMA DE URETRA E BEXIGA





# TRAUMA DE URETRA E BEXIGA

- Paciente o sexo masculina ,30 anos, que foi vitima de atropelamento dando entrada no PS,estável hemodinamicamente ,com suspeita de fratura de Bacia com instabilidade desta e apresentando uretrorragia
- Conduta

# TRAUMA DE URETRA

- Exame Físico
- Avaliação abdomen
- Avaliação radiológica

# TRAUMA DE URETRA E BEXIGA



# TRAUMA DE URETRA E BEXIGA

➤ Uretrografia retrograda

➤ Cistografia retrograda

# TRAUMA DE URETRA

## URETROGRAFIA



# TRAUMA DE URETRA

## URETROGRAFIA



# TRAUMA DE URETRA



# TRAUMA DE URETRA E BEXIGA

## CT DA PELVE





# TRAUMA DE URETRA

- Lesão por cateterismo vesical(iatrogenico)
- Lesão de uretra bulbar (queda a cavaleiro)

# URETRA



# TRAUMA DE BEXIGA

- Trauma intra peritoneal-traumatismos ,cirurgicos,fratura de bacia,ferimentos com armas branca e armas de fogo,explosão vesical
- Cirurgico

# TRAUMA DE BEXIGA

- Extraperitoneal - fraturas de bacia, cirurgicos
- Conservadora - cateterismo



**OBRIGADO!!!**